

PERÚ: DEMANDA NACIONAL DE COMBUSTIBLES LIQUIDOS POR DEPARTAMENTO, ABRIL 2011

(Galones por día)

DEPARTAMENTO	Gas 100LL (*)	Gasolina 98 BA	Gasolina 97	Gasolina 95	Gasolina 90	Gasolina 84	Total Gasolinas	Gasohol 84 Plus	Gasohol 90 Plus	Gasohol 95 Plus	Gasohol 97 Plus	Gasohol 98 Plus	Total Gasohol	Turbo A1 (**)	Diesel B5 (***)	DB5 S-50	Pet Ind N° 5	Pet Ind N° 6	Pet Ind N° 500	IFO	TOTAL
AMAZONAS	-	-	-	54	2,116	6,351	8,521	-	-	-	-	-	-	442	13,416	-	-	-	-	-	22,379
ANCASH	-	-	-	-	-	-	-	9,188	12,895	1,633	605	167	24,487	-	276,202	1,402	-	-	145,386	-	447,477
APURIMAC	-	-	-	17	1,631	4,242	5,890	-	-	-	-	-	-	-	51,627	-	-	-	-	-	57,517
AREQUIPA	-	-	267	3,206	38,181	58,649	100,302	-	-	-	-	-	-	8,410	347,921	-	-	477	41,212	-	498,322
AYACUCHO	-	-	-	390	9,393	11,284	21,068	-	-	-	-	-	-	-	47,635	-	-	-	-	-	68,703
CAJAMARCA	-	-	-	-	-	-	-	16,473	9,399	772	-	-	26,644	-	221,985	-	-	4,790	-	-	253,418
CUSCO	-	-	-	133	10,604	39,551	50,289	-	-	-	-	-	-	5,102	164,557	-	-	1,344	1,095	-	222,387
HUANCVELICA	-	-	-	-	1,784	687	2,471	-	-	-	-	-	-	-	15,041	-	-	-	-	-	17,512
HUANUCO	-	-	-	-	-	-	-	4,292	6,818	-	67	-	11,177	-	14,343	-	-	-	-	-	25,519
ICA	279	317	583	4,606	26,912	19,961	52,379	-	-	-	-	-	-	2,851	196,325	-	-	2,420	147,022	-	401,277
JUNIN	81	-	-	-	-	-	-	16,767	23,575	328	857	75	41,601	-	104,470	11,877	-	4,576	-	-	162,605
LA LIBERTAD	-	-	-	-	-	-	-	39,542	26,148	3,664	100	167	69,620	805	325,419	-	-	36,487	-	-	432,331
LAMBAYEQUE	-	-	-	-	-	-	-	38,135	12,776	1,343	33	-	52,287	2,791	102,336	-	-	-	1,850	-	159,264
LIMA	857	30,938	56,075	86,371	317,882	82,849	574,115	-	-	-	-	-	-	600,394	465,603	875,572	1,085	51,601	207,535	66,498	2,843,258
LORETO	-	-	-	-	5,207	67,960	73,168	-	-	-	-	-	-	16,389	53,478	-	-	40,000	-	-	183,035
MADRE DE DIOS	-	-	-	-	271	23,333	23,604	-	-	-	-	-	-	-	104,551	-	-	-	-	-	128,154
MOQUEGUA	-	-	-	2,230	2,218	5,178	9,627	-	-	-	-	-	-	-	40,383	-	-	347	-	-	50,357
PASCO	-	-	-	-	-	-	-	3,353	3,846	-	-	-	7,199	-	39,237	5,150	-	-	-	-	51,586
PIURA	-	-	-	-	-	-	-	37,796	32,229	2,416	117	-	72,558	3,973	183,518	-	-	21,374	-	-	281,424
PUNO	-	-	-	-	2,145	31,872	34,018	-	-	-	-	-	-	-	101,598	-	-	-	-	-	135,615
SAN MARTIN	100	-	-	218	10,472	25,411	36,101	-	-	-	-	-	-	2,135	36,711	-	-	539	-	-	75,586
TACNA	-	-	-	3,652	5,402	9,574	18,628	-	-	-	-	-	-	1,329	51,693	-	-	3,401	-	-	75,051
TUMBES	-	-	-	-	-	-	-	1,928	1,005	221	-	-	3,153	-	5,648	-	-	523	-	-	9,324
UCAYALI	215	-	-	-	36,145	19,135	55,279	-	-	-	-	-	-	3,815	60,800	-	-	2,045	-	-	122,154
TOTAL	1,532	31,255	56,925	100,877	470,364	406,037	1,065,458	167,473	128,690	10,377	1,778	408	308,726	648,438	3,024,496	894,000	1,085	169,923	544,100	66,498	6,724,255
TOTAL MBPD	0.04	0.74	1.36	2.40	11.20	9.67	25.37	3.99	3.06	0.25	0.04	0.01	7.35	15.44	72.01	21.29	0.03	4.05	12.95	1.58	160.10

 Nota : No se incluye demanda del GLP, ni Otros derivados de Hidrocarburos, así mismo la información de GLP se puede encontrar en la página web de OSINERGMIN www.osinerg.gob.pe en SCOP DOCS en los ítems Demanda de GLP y Demanda de GLP Automotor

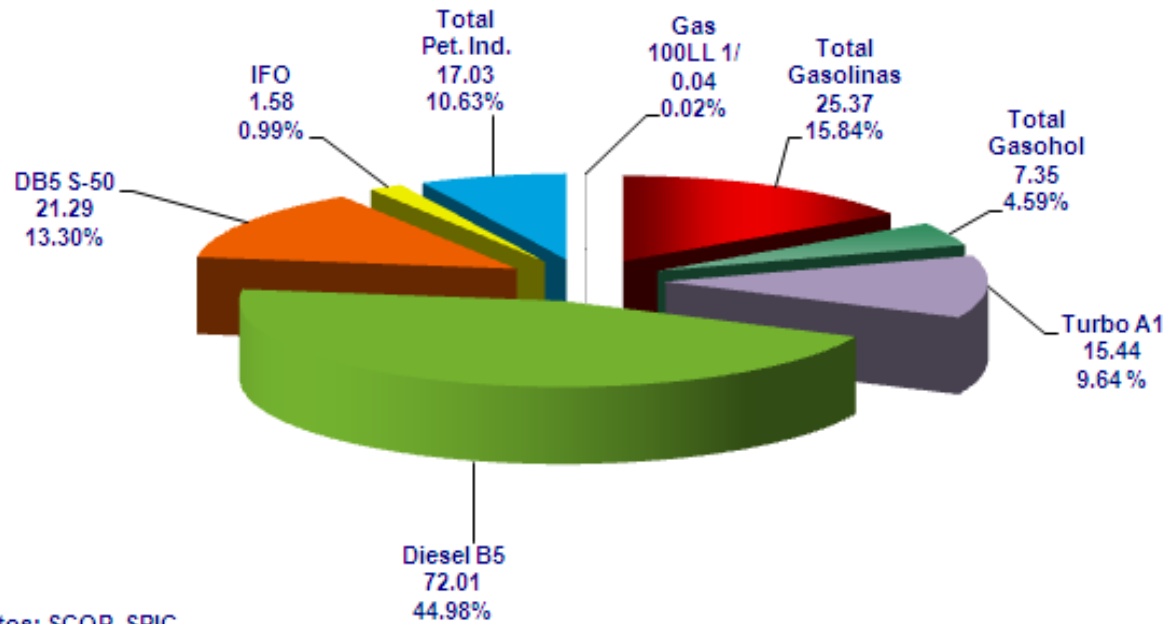
(*) Las compras de Gasolina 100LL, consideran las realizadas por los consumidores directos y las aeronaves directamente

(**) Las compras de Turbo A1, consideran las realizadas por los consumidores directos y las aerolíneas directamente por ubigeo de las Plantas de Venta y Plantas de Ventas en Aeropuertos.

(****) Además de la información comercial de los consumidores directos de Combustibles Líquidos, se incluyen a aquellos consumidores directos de los Otros Productos Derivados de los Hidrocarburos que participan en la demanda de combustibles líquidos.

Fuente: Datos del SCOP - SPIC OSINERGMIN PERÚ:

DEMANDA DE COMBUSTIBLES LIQUIDOS (MBPD) TOTAL PAIS - ABRIL 2011



Fuente de Datos: SCOP. SPIC